

HOLIDAY SCHEDULE

If your collection day falls on or after **Thanksgiving, Thursday, November 26, 2020; Christmas, Friday, December 25, 2020; or New Year's Day, Friday, January 1, 2021** your collection services will be delayed by one day for the remainder of the week.

HORARIO EN DÍAS FESTIVOS

Para los siguientes días festivos —**Día de Acción de Gracias (jueves 26 de noviembre, 2020); Navidad (viernes 25 de diciembre, 2020); o Día de Año Nuevo (viernes 1º de enero, 2021)**— si su día de recolección cae en estas fechas o después en esa semana, su servicio de recolección se retrasará un día esa semana.

휴일 일정

귀택의 수거일이 **2020년 11월 26일 목요일, 추수감사절; 2020년 12월 25일 금요일, 크리스마스; 또는 2021년 1월 1일 금요일, 새해 첫날**인 경우 또는 그 후인 경우에는, 귀택의 수거 서비스는 그 주의 남은 기간 동안 하루 연기됩니다.

DECLUTTERING TIPS

Letting go of unwanted, but still usable items? Avoid waste container service issues by considering the following:

DONATE OR SELL

- Post online to local Facebook marketplaces (groups like Buy Nothing and Buy, Sell, Swap).
- Use online sites like NextDoor.com or The Freecycle Network.
- Use mobile apps like LetGo and OfferUp.
- Donate to local nonprofit organizations. Consider community based ones like missions, women's centers, shelters, and thrift stores.



CONSEJOS PARA DESHACERSE DE OBJETOS ÚTILES

¿Desea deshacerse de artículos que todavía son útiles? Siga estos consejos y evítese problemas con su servicio de recolección:

DÓNELOS O VÉNDALOS

- Publíquelos en grupos locales de Facebook Marketplace (grupos como "Buy Nothing" y "Buy, Sell, Swap").
- Use sitios de internet como "NextDoor.com" y "The Freecycle Network."
- Use apps móviles como "LetGo" y "OfferUp."
- Done esos artículos a organizaciones no lucrativas. Considere, en particular, donarlos a organizaciones comunitarias como misiones, centros para mujeres, albergues y tiendas de segunda mano.

SOLICITE UNA RECOLECCIÓN

Si no le es posible donar sus objetos voluminosos, puede solicitar una recolección de estos. Los objetos voluminosos que se dejan a un lado de los contenedores de basura o en la banqueta no se recolectan durante el servicio regular sin previa solicitud. Solicite una recolección de su objeto voluminoso así:

- **Cientes residenciales y apartamentos.** Favor de llamar al centro de Atención a Clientes de LA Sanitation, 1-800-773-2489 (o 311) o visite la página myla311.lacity.org.
- **Cientes comerciales:** Favor de comunicarse con el Depto. de Atención a Clientes de Athens Services, al (888) 336-6100 o en su página web, LA.athensservice.com.

NO SE ACEPTAN DESECHOS PELIGROSOS O ELECTRÓNICOS

Los desechos peligrosos o electrónicos no deben tirarse en los contenedores. Si desea desechar cantidades residenciales, puede llevarlos a un Centro SAFE de Recolección (SAFE Collection Center). Para obtener una lista completa de artículos que ahí se aceptan, y averiguar sus lugares de entrega y más información, visite <http://bit.ly/LASANHHWsafeCenter>. Para recolección comercial, contacte a Athens Services.

잡동사니들 처리를 위한 유용한 조언

원하지는 않지만, 아직도 쓸 만한 물품들을 버립니까? 다음과 같이 고려함으로써 폐기물 용기 서비스 문제를 방지하십시오.

기부하거나 판매합니다.

- 지역 페이스북 장터에 (Buy Nothing(아무 것도 구매하지 않음) 및 Buy, Sell, Swap(구매, 판매, 물물 교환)과 같은 그룹) 온라인으로 게시합니다.
- NextDoor.com 또는 The Freecycle Network과 같은 온라인 사이트를 사용합니다.
- LetGo 및 OfferUp과 같은 모바일 앱을 사용합니다.
- 지역 비영리 단체에 기부합니다. 선교회, 여성 센터, 쉼터, 및 중고품 할인점과 같은 커뮤니티에 본거지들 둔 단체를 고려합니다.

예약 수거 일정을 잡습니다.

큰 물품을 기부할 수 없는 경우, 덩치 큰 물품 예약 수거 일정을 잡을 수 있습니다. 쓰레기통 옆에 또는 길거리 연석에 놓아둔 덩치 큰 물품은 예약을 하지 않으면 평상시 서비스 중에는 수거하지 않습니다. 다음과 같이 하여 덩치 큰 물품 예약 수거 일정을 잡습니다.

- **주택 및 아파트 고객:** 전화 1-800-773-2489번 (또는 311번)으로 LA 위생국 고객 관리 센터에 전화하거나 myla311.lacity.org을 방문하십시오.
- **사업체 고객:** 전화 (888) 336-6100번으로 또는 LA.athensservice.com에서 Athens 고객 서비스팀에 연락하십시오.

유해 폐기물 또는 전자 폐기물 수거 불가

유해 폐기물 및 전자 폐기물은 수거 용기에 넣어둘 수 없습니다. 주택에서 나오는 유해 폐기물 및 전자 폐기물은 안전한 수거 센터로 가져갈 수 있습니다. 받아들일 수 있는 품목의 완전한 목록, 하차장, 및 더 상세한 정보를 알아보려면, <http://bit.ly/LASANHHWsafeCenter>를 방문하십시오. 사업체 유해 폐기물 및 전자 폐기물 수거에 대해서는, Athens Services에 문의하십시오.

SCHEDULE A PICKUP

If unable to donate large items, you can schedule a bulky item pick-up. Bulky items left beside dumpsters or on the curb will not be collected during regular service without a scheduled appointment. Schedule a bulky item pick up by:

- **Residential and apartment customers:** call LA Sanitation Customer Care Center at 1-800-773-2489 (or 311) or visit myla311.lacity.org.
- **Business customers:** contact Athens Customer Service at (888) 336-6100 or at LA.athensservice.com.

NO HAZARDOUS OR ELECTRONIC WASTE

Hazardous and electronic waste cannot be placed in your containers. Residential quantities can be taken to a SAFE Collection Center. For a complete list of acceptable items, drop-off locations, and more information visit <http://bit.ly/LASANHHWsafeCenter>. For business collection, contact Athens Services.

YOUR LOCAL CUSTOMER SERVICE OFFICE

Operating Hours
Monday – Friday, 8 a.m. to 5 p.m.
Saturday, 8 a.m. to 12 p.m.

West Los Angeles
1964 Westwood Blvd., Suite 450
Los Angeles, CA 90025

North Central
3325 Wilshire Blvd., Suite 960
Los Angeles, CA 90010

Harbor
350 West 5th Street, Suite 210
San Pedro, CA 90731



TUNE IN - INSTAGRAM EDUCATIONAL SERIES

Join us every Friday at 12:00 pm on Instagram TV for our **recycLA and Athens Academy Educational Series!** There's something for everyone - from zero waste tips for your home or office to in depth conversations about the recycling and composting industry.

These videos are a great resource for businesses and apartments looking to implement or improve recycling, start organics collection, and/or reduce waste to landfill.

These videos include short educational pieces with our Recycling Coordinators and longer live interviews with waste industry professionals.

Want us to cover a certain topic? Send us a message on Instagram [@AthensServices](https://www.instagram.com/AthensServices) or comment on a video.



SINTONICE NUESTRA SERIE EDUCATIVA EN INSTAGRAM

Acompañenos todos los viernes a las 12 del mediodía en Instagram TV, donde presentamos la **Serie Educativa de la Academia recycLA y Athens**. Tenemos un poco de todo para todos; desde tips para lograr desperdicio cero en su hogar u oficina, hasta conversaciones a fondo sobre la industria del reciclaje y compostaje.

Estos videos son un recurso maravilloso para negocios y apartamentos que desean implementar o mejorar su reciclaje, empezar la recolección de material orgánico, y/o reducir el volumen de basura que acaba en vertederos.

Estos videos incluyen segmentos educativos cortos con nuestros Coordinadores de Reciclaje, así como entrevistas de mayor duración con profesionales de la industria de residuos.

¿Le gustaría que tratáramos algún tema en particular? Envíenos un mensaje por Instagram a [@AthensServices](https://www.instagram.com/AthensServices), o deje un comentario en alguno de nuestros videos.

시청합니다. - 인스타그램 교육 시리즈

매 금요일 정오 12:00시에 인스타그램 TV에서 우리와 함께 하여 당사의 **recycLA 및 Athens 아카데미 교육 시리즈**를 시청하십시오! 모든 사람을 위한 유용한 콘텐츠가 있습니다. 예를 들면, 가정 또는 사무실에서 폐기물 제로를 위한 유용한 조언에서부터 재활용 및 퇴비화 산업에 대한 심층적 대화까지 다양한 콘텐츠가 있습니다.

이들 동영상은 재활용의 시행 또는 개선, 유기물 수거의 착수, 그리고/또는 매립 폐기물의 감축을 모색하는 사업체 및 아파트를 위한 훌륭한 자원입니다.

이들 동영상에는 당사의 재활용 코디네이터들이 진행하는 짧막한 교육 프로그램 및 장시간 생방송으로 폐기물 업계 전문가들과 인터뷰를 한 프로그램이 포함되어 있습니다.

당사가 특정 주제를 다루기를 원하십니까? Instagram [@AthensServices](https://www.instagram.com/AthensServices)로 메시지를 또는 동영상으로 의견을 당사에 보내 주십시오.

UPGRADE YOUR RECYCLING

Online orders got your containers overflowing?

We have the solution! Upgrade your recycling for free! Doing so can support health and safety protocols and reduce overflow occurrences, unsightly waste issues, collection disruptions, and potential fees. Space limitations? No worries, our dumpsters come in a variety of sizes.

Consider these options:

- Exchange your recycling carts for a dumpster.
- Set up a waste assessment, so we can recommend service level upgrades.
- Download and post signage and outreach material from la.athensservices.com/signage.
- Schedule an in-person or virtual presentation or training.

For more information, call the LA Sanitation Customer Care Center 1-800-773-2489.

ACTUALICE SU SERVICIO DE RECICLAJE

Con todos los pedidos que ha hecho usted en línea, ¿se han llenado sus contenedores?

¡Tenemos la solución! ¡Actualice su servicio de reciclaje gratuitamente! Con ello, usted apoya los protocolos de salud y seguridad, ayuda a reducir las incidencias de sobrellenado de contenedores, se evita problemas por malas apariciones con los residuos, y se evita suspensiones del servicio de recolección y recargos potenciales. ¿Tiene limitaciones de espacio? No se preocupe; tenemos contenedores en variedad de tamaños.

Considere estas opciones:

- Intercambie sus carritos de reciclaje por un contenedor grande.
- Solicite que le hagamos una evaluación de residuos, para que así podamos recomendarle el nivel de servicio más adecuado a sus necesidades.
- De nuestro sitio web la.athensservices.com/signage, descargue y cuelgue nuestro material de señalización y divulgación.
- Programe una presentación o sesión de capacitación virtual o en persona.

Para más información, llame al Centro de Atención a Clientes de LA Sanitation: 1-800-773-2489.

재활용을 업그레이드합니다

온라인 주문의 택배 물품이 많아 용기가 넘쳤습니까?

당사에게 솔루션이 있습니다! 무료로 재활용을 업그레이드하십시오! 그렇게 하면 건강 및 안전 프로토콜을 뒷받침할 수 있고 쓰레기통 과다 채움 발생, 보기 흉한 쓰레기 문제, 수거 혼란, 및 부과될 수 있는 수수료를 줄일 수 있습니다. 공간 제한이 있습니까? 걱정하지 마십시오, 당사의 쓰레기통은 크기가 다양하게 구비되어 있습니다.

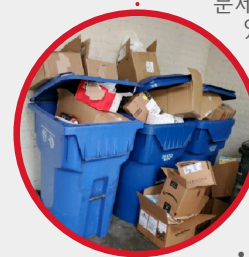
다음 옵션을 고려하십시오.

- 재활용 카트를 쓰레기통으로 교환합니다.
- 당사가 서비스 수준 업그레이드를 권고할 수 있도록, 폐기물 평가를 받습니다.

• la.athensservices.com/signage에서 표지물 및 봉사활동 자료들을 다운로드하여 게시합니다.

• 직접 또는 가상 프레젠테이션 또는 교육 일정을 잡습니다.

더 자세한 정보에 대해서는, 전화 1-800-773-2489번으로 LA Sanitation Customer Care (LA 위생국 고객관리 센터) 로 문의하십시오.



AMERICANS WITH DISABILITIES STATEMENT: As a covered entity under Title II of the Americans with Disabilities Act, the City of Los Angeles does not discriminate on the basis of disability and, upon request, will provide reasonable accommodation to ensure equal access to its programs, services and activities.

DECLARACIÓN RELATIVA A ESTADOUNIDENSES CON DISCAPACIDADES: En relación con el Artículo II de Acto de Americanos con Incapacidades, la Ciudad de Los Angeles no discrimina en base de incapacidad física, y si usted lo pide, la Ciudad proveerá en un nivel razonable igual acceso a sus programas, servicios y actividades.

미국 장애인에 위한 안내문: Americans with Disabilities Act (미국 장애인법) 제 II편의 적용을 받는 기관인, 로스앤젤레스 시는 장애에 근거하여 차별을 하지 않으며, 요청할 경우, 시의 프로그램, 서비스 및 활동에 대한 동등한 접근을 보장하기 위한 합당한 편의를 제공합니다.