

HOLIDAY SCHEDULE

If your collection day falls on or after **Thanksgiving, Thursday November 22, 2018; Christmas, Tuesday December 25, 2018; or New Year's Day, Tuesday January 1, 2019** your collection services will be delayed by one day for the remainder of the week.

HORARIO EN DÍAS FESTIVOS

Para los siguientes días festivos — **Día de Acción de Gracias (jueves 22 de noviembre 2018), Navidad (martes 25 de diciembre 2018), o Año Nuevo (martes 1° de enero 2019)** — si su día de recolección cae en el día festivo o después en esa semana, su servicio de recolección se retrasará un día esa semana.

휴일 일정

귀택의 수거일이 **2018년 11월 22일 목요일, 추수감사절; 2018년 12월 25일 화요일, 크리스마스; 2019년 1월 1일 목요일, 설날인** 경우에는, 귀택의 수거 서비스는 그 주의 남은 기간 동안 하루 연기됩니다.

AVOID OVERFILL & OVERWEIGHT FEES

Containers that are overfilled or overweight can result in non-collection and/or fees. An **overfilled container** is when the lid does not completely shut due to excess waste. An **overweight container** exceeds the safe weight limits, which are 100 pounds per cubic yard (e.g. a 3 yard bin cannot exceed 300 pounds).



EVITE RECARGOS POR SOBRELLENO O SOBREPESO

Los contenedores con sobrelleño o sobrepeso pueden ocasionar que se omita la recolección y/o se generen recargos. Un **contenedor sobrelleño** es aquel cuya tapa no cierra completamente por exceso de desechos. Un **contenedor con sobrepeso** es aquel que excede los límites de peso seguros, correspondiente a 100 libras por yarda cúbica (por ejemplo, un contenedor de 3 yardas no puede exceder las 300 libras).

Tips to Help Prevent These Occurrences:

- Remove excess material and split between containers.
- Inform employees and/or tenants of proper usage; utilize Athens' signage and outreach material (LA.AthensServices.com/Signage)
- Flatten cardboard before placing in container. (Excess, flattened cardboard can be neatly stacked next to the container for collection.)
- Schedule extra pickups when necessary, especially following special events or holidays.
- Do not place sand, rocks, or construction and demolition material in your container.
- If conducting renovations or construction, request temporary roll-off services.
- If you continue to experience overfill or overweight issues, contact an Athens representative to conduct a Zero Waste Assessment, review proper sorting, and confirm adequate collection frequency and container size.

For construction and demolition, temporary collection services are available for a fee. Call Athens at (888) 336-6100 for a quote.

Consejos para prevenir estos incidentes:

- Quite el material excesivo y divídalos entre contenedores.
- Informe a sus empleados y/o inquilinos sobre el uso adecuado; use los materiales de cartelería y comunicación (disponibles en LA.AthensServices.com/Signage)
- Aplane el cartón antes de ponerlo en el contenedor. (El resto del cartón aplanado se puede acomodar junto al contenedor para su recolección.)
- Solicite recolecciones extras cuando sea necesario, especialmente después de eventos especiales y días festivos.
- No eche en su contenedor: arena, piedras o materiales de construcción y demolición.
- Si está llevando a cabo proyectos de renovación o construcción, solicite servicios temporales de contenedores tipo roll-off.
- Si usted continúa teniendo problemas por sobrelleñado o sobrepeso, comuníquese con un representante de Athens para hacer una Evaluación de Basura Cero, consultar sobre la separación apropiada de desechos, y confirmar la frecuencia y el tamaño de contenedor adecuados.

Para proyectos de construcción y demolición, ofrecemos servicios de recolección temporal por un cargo adicional. Para obtener una cotización, llame a Athens al (888) 336-6100.

과다채움 및 중량초과 요금을 피하십시오

과다하게 채우거나 중량이 초과된 쓰레기통은 수거하지 않고/ 않거나 요금이 부과되는 결과를 초래할 수 있습니다. 과다하게 채운 쓰레기통은 과다한 쓰레기로 인해 쓰레기통 뚜껑이 완전히 닫히지 않는 경우입니다. 중량이 초과된 쓰레기통은 입방 야드당 100파운드인 안전한 중량 한도를 초과하는 것입니다(예, 3야드 통은 300파운드를 초과할 수 없습니다).

이러한 불상사를 방지하는 데 도움이 되는 유용한 조언:

- 과다한 쓰레기를 치우고 쓰레기통들에 나누어 버리십시오.
- 직원들 및/또는 세입자들에게 적절한 용량을 알려 주십시오. Athens의 도형 경고 표지 및 홍보 자료를 이용하십시오(LA.AthensServices.com/Signage)
- 판지는 납작하게 만든 다음에 쓰레기통에 버리십시오. (납작하게 만든 여분의 판지는 수거를 위해 쓰레기통 옆에 깔끔하게 쌓아 놓을 수 있습니다.)
- 필요한 경우, 특히 특별 행사 또는 휴일 뒤에는 추가 수거 일정을 잡으십시오.
- 귀택의 쓰레기통에 모래, 돌 또는 건설 및 철거 폐기물을 버리지 마십시오.
- 개수 공사 또는 건설 공사를 하는 경우, 임시 롤-오프 수거 서비스를 요청하십시오.
- 과다하게 채우거나 중량을 초과하는 문제를 계속 겪는다면, 제로 쓰레기 평가(Zero Waste Assessment)를 실시하고, 적절한 쓰레기 분류를 검토하며 적당한 수거 횟수 및 쓰레기통 크기를 확정해 주는 Athens 담당자와 상담하십시오.

건설 및 철거 폐기물의 경우, 임시 수거 서비스를 유료로 이용할 수 있습니다. 견적을 원하시면 (888) 336-6100번으로 Athens 에 전화하여 문의하십시오.

YOUR LOCAL CUSTOMER SERVICE LOCATION

Operating Hours
Monday – Friday, 8 a.m. to 5 p.m.
Saturday, 8 a.m. to 12 p.m.

West Los Angeles
1950 Sawtelle Blvd., Suite 357
Los Angeles, CA 90025

North Central
6363 Wilshire Blvd., Suite 200
Los Angeles, CA 90048

Harbor
350 West 5th Street, Suite 210
San Pedro, CA 90731



ORDER A BULKY ITEM PICKUP

Please consider first donating usable bulky items to charitable organizations and thrift stores. Broken or unusable large items such as appliances, holiday trees, electronics, furniture, toys, mattresses, rugs, and bundled green waste can be collected at the curb as part of a scheduled Bulky Item Pickup.

Athens provides Bulky Item Pickup for a fee to commercial businesses and multi-family residential complexes. Collections must be scheduled in advance by calling (888) 336-6100.

Multi-family residents can schedule, free of charge, a Bulky Item Pickup by calling LA Sanitation's Customer Care Center at (800) 773-2489 (or 311) or by visiting MyLA311.org. For information on the City of LA, holiday tree collection program, visit lacitysan.org/treerecycle.

Athens does NOT accept the following as a bulky item: automobile parts, batteries, bulbs, construction and demolition waste (such as concrete, dirt, drywall, rock, and tile), hazardous waste, liquid waste, medical products, and/or lumber or green waste (loose or scattered).

For more information visit: la.athensservices.com/#bulky-items

SOLICITE UNA RECOLECCIÓN DE SU OBJETO VOLUMINOSO

Por favor considere primero donar sus objetos voluminosos reusables a alguna organización caritativa o tienda de segunda mano. Los objetos voluminosos rotos o inservibles como aparatos electrodomésticos, árboles navideños, equipos electrónicos, muebles, juguetes, colchones, alfombras y desechos orgánicos empacquetados pueden dejarse en la banqueta para el servicio previamente solicitado de recolección de objetos voluminosos.

Athens proporciona el servicio de recolección de objetos voluminosos por una tarifa adicional a los negocios comerciales y complejos residenciales multifamiliares. Las recolecciones deben programarse por adelantado llamando al (888) 336-6100.

Los residentes de complejos multifamiliares pueden solicitar, sin cargo alguno, una recolección de objeto voluminoso llamando al Centro de Atención a Clientes de LA Sanitation, (800) 773-2489 (o 311), o por internet en: MyLA311.org. Para información sobre el programa de recolección de árboles navideños de la Ciudad de Los Ángeles, visite lacitysan.org/treerecycle.

Athens NO acepta los siguientes objetos voluminosos: refacciones y partes automotrices, baterías, focos, desechos de construcción y demolición (como concreto, tierra, tablaroca, piedras, tejas o losas), desechos peligrosos, desechos líquidos, productos médicos, y/o desechos de madera u orgánicos (suelos o dispersos).

Para más información, visite: la.athensservices.com/#bulky-items

부피가 큰 물품 수거 요청

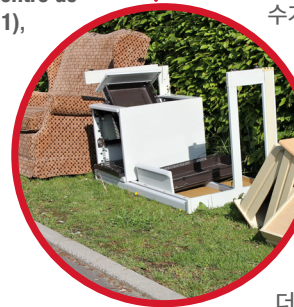
사용 가능하고 부피가 큰 물품은 우선 자선 단체 및 중고품 할인 상점에 기부하는 것을 고려하십시오. 가전 제품, 크리스마스 트리, 전자 제품, 가구, 장난감, 매트리스, 담요 및 다발로 묶은 야채 쓰레기와 같이 부서지거나 사용할 수 없는 큰 물품은 예정된 부피가 큰 물품 수거의 일환으로 도로변에서 수거할 수 있습니다.

Athens는 상업 업체 및 다가구 주택 단지에 부피가 큰 물품 수거 서비스를 무료로 제공합니다. 수거 서비스는 (888) 336-6100 번으로 전화하여 사전에 일정을 잡아야 합니다.

다가구 단지 주민들은 (800) 773-2489번(또는 311번)으로 LA Sanitation's Customer Care Center(LA 위생국 고객 관리 센터)에 전화하여, 또는 MyLA311.org를 방문하여 부피가 큰 물품 수거 서비스 일정을, 무료로, 잡을 수 있습니다. LA 시의 크리스마스 트리 수거 프로그램에 관한 정보를 원하시면, lacitysan.org/treerecycle를 방문하십시오.

Athens는 다음과 같은 물품들은 부피가 큰 물품으로 받지 않습니다. 자동차 부품, 배터리, 전구, 건설 및 철거 폐기물 (예, 콘크리트, 흙, 석고판, 돌 및 타일), 위험한 폐기물, 액체 폐기물, 의료 제품, 및/또는 목재 또는 야채 쓰레기(묶여있지 않거나 산재해 있는).

더 자세한 정보를 원하시면 la.athensservices.com/#bulky-items을 방문하십시오.



DOWNLOAD ATHENS SERVICES' MOBILE APP!



Access the mobile app on our website at LA.AthensServices.com/MobileApp or download directly from the iPhone App Store or Google Play.



¡DESCARGUE LA APP MÓVIL DE ATHENS SERVICES!



Descargue la app móvil en nuestra página web LA.AthensServices.com/MobileApp o en el App Store de Apple o Google Play.

AHENS 서비스 모바일 앱을 다운로드하십시오!



당사 웹사이트 LA.AthensServices.com/MobileApp 에서 그 모바일 앱에 접속하거나 아이폰 앱 스토어 또는 구글 플레이에서 직접 다운로드하십시오.

AMERICANS WITH DISABILITIES STATEMENT: As a covered entity under Title II of the Americans with Disabilities Act, the City of Los Angeles does not discriminate on the basis of disability and, upon request, will provide reasonable accommodation to ensure equal access to its programs, services and activities.

DECLARACIÓN RELATIVA A ESTADOUNIDENSES CON DISCAPACIDADES: En relación con el Artículo II de Acto de Americanos con Incapacidades, la Ciudad de Los Angeles no discrimina en base de incapacidad física, y si usted lo pide, la Ciudad proveerá en un nivel razonable igual acceso a sus programas, servicios y actividades.

미국 장애인에 대한 안내문: Americans with Disabilities Act (미국 장애인법) 제11편의 적용을 받는 기관인, 로스앤젤레스 시는 장애인에 근거하여 차별을 하지 않으며, 요청할 경우, 시의 프로그램, 서비스 및 활동에 대한 동등한 접근을 보장하기 위한 합당한 편의를 제공합니다.